

Ersatzteilliste

für Scherenhubtisch - Fabrikat Nagel

BAUMANN

Aufzüge · Förderanlagen

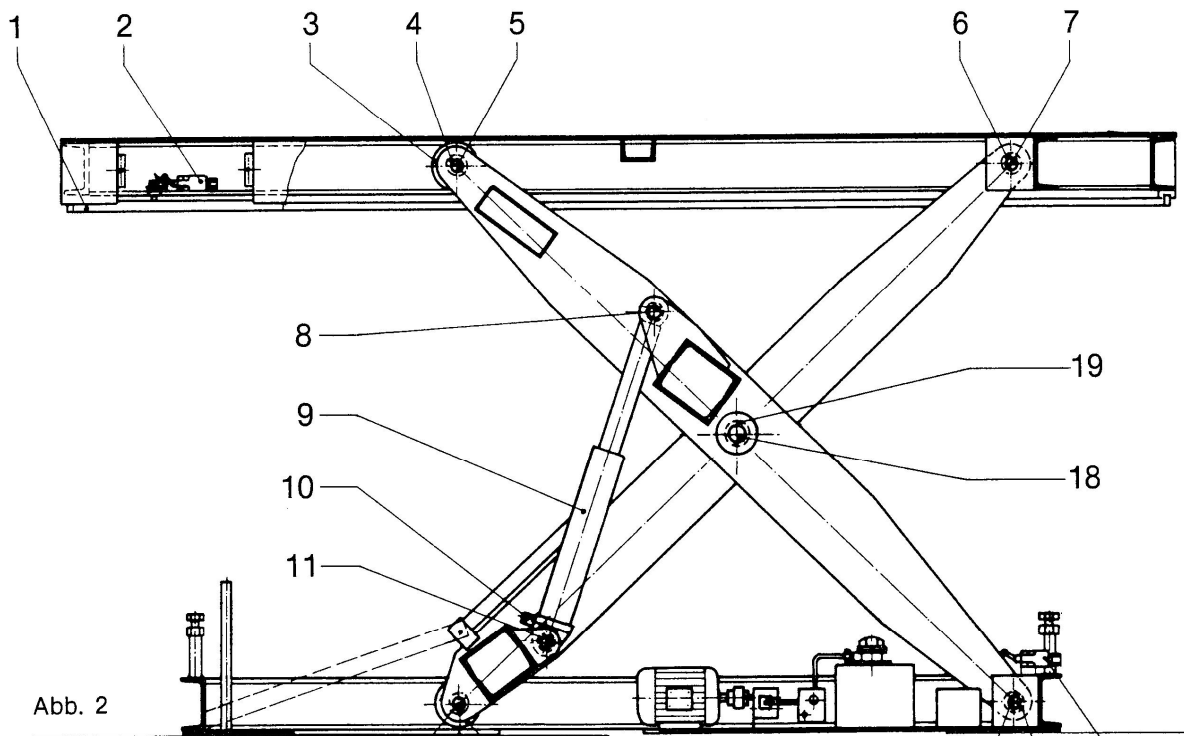


Abb. 2

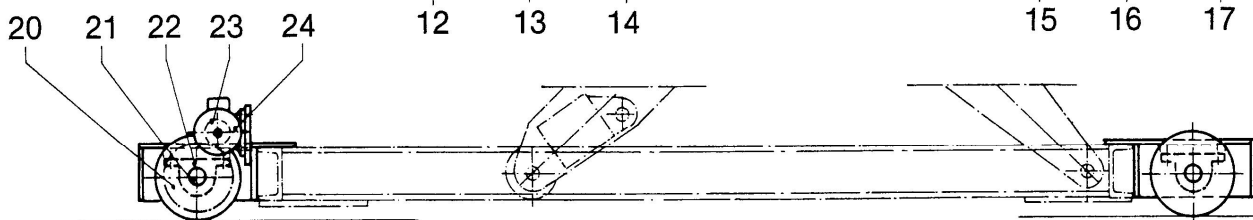


Abb. 3

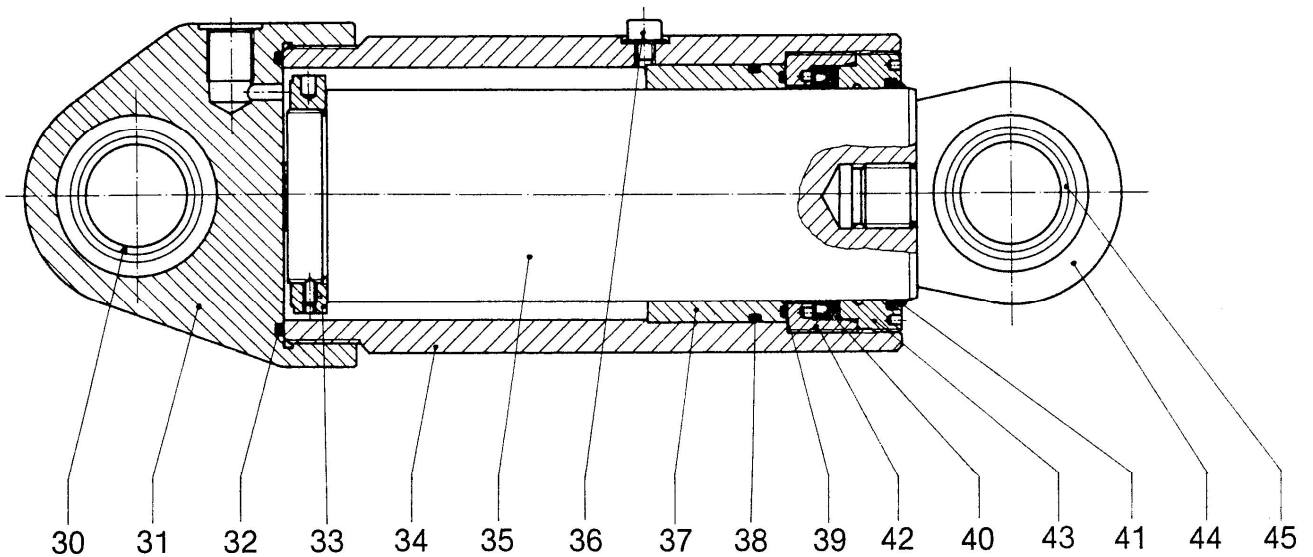


Abb. 4

Ersatzteilliste

für Scherenhubtisch - Fabrikat Nagel

Bitte geben Sie bei allen Ersatzteilbestellungen die Fabrik-Nr. Ihres Gerätes an, welche Sie auf der ersten Seite Ihrer Betriebsanleitung sowie auf dem Typenschild an Ihrem Scherenhubtisch eingetragen finden.

- 1 Kontaktleiste
 - 2 Steuerschalter für Kontaktleiste
 - 3 Obere Führungsrolle
 - 4 Oberer Rollenbolzen
 - 5 Büchse für obere Führungsrolle
 - 6 Oberer Scherenbolzen
 - 7 Büchse für oberen Scherenbolzen
 - 8 Zylinderkopfbolzen
 - 9 Hydraulikzylinder
 - 10 Senkbremsventil
 - 11 Zylinderfußbolzen
 - 12 Unterer Rollenbolzen
 - 13 Büchse für untere Führungsrolle
 - 14 Untere Führungsrolle
 - 15 Unterer Scherenbolzen
 - 16 Büchse für unteren Scherenbolzen
 - 17 Endschalter oben
 - 18 Büchse für Scherenmittelbolzen
 - 19 Scherenmittelbolzen
 - 20 Angetriebenes Laufrad
 - 20a Nichtangetriebenes Laufrad
 - 21 Laufradachse
 - 22 Lager für Laufradachse
 - 23 Antriebsritzel
 - 24 Fahrtriebomotor

 - 30 Gelenklager Zylinderfuß
 - 31 Zylinderfuß
 - 32 O-Ring
 - 33 Kreuzlochmutter
 - 34 Zylinderrohr
 - 35 Kolbenstange
 - 36 Entlüftungsschraube
 - 37 Stangenführung
 - 38 O-Ring
 - 39 O-Ring
 - 40 Nutring
 - 41 Abstreifer
 - 42 Haltering
 - 43 Stützring
 - 44 Kopfstück
 - 45 Gelenklager Zylinderkopf
- } 1 Satz Dichtungen